

Patrocinantes Destacados



Patrocinantes



Auspiciantes



Autoridades

Director del Departamento de Computación: Diego Garbervetsky  
Presidente ECI 2017: Juan E. Kamienkowski

DEPARTAMENTO DE COMPUTACIÓN

Departamento de Computación, Facultad de Ciencias Exactas y Naturales, Universidad de Buenos Aires. Pabellón 1, Ciudad Universitaria, Buenos Aires, Argentina. Tel: (+54-11) 4576-3359 - (+54-11) 5285-7438 E-mail: eci2017@dc.uba.ar



[www.dc.uba.ar/eci](http://www.dc.uba.ar/eci)

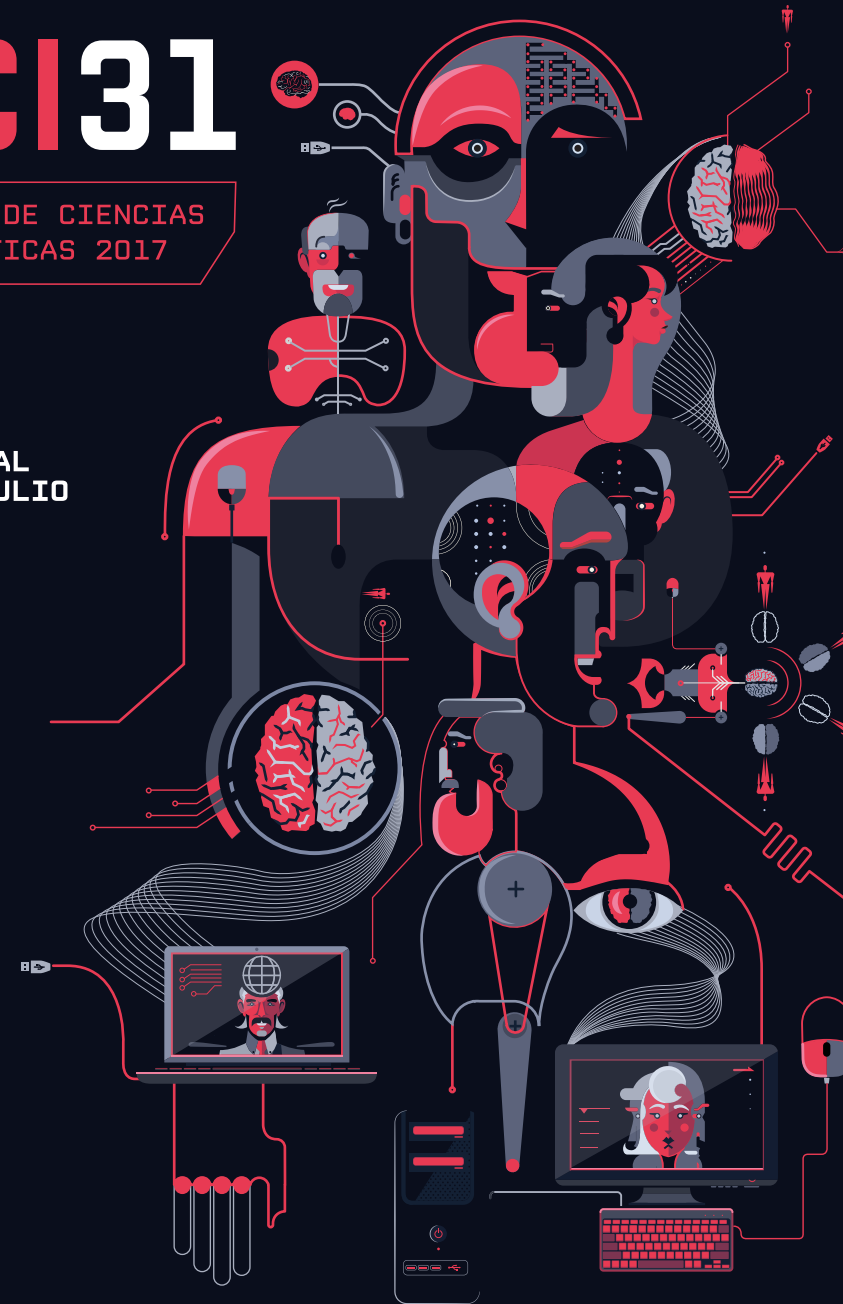
@ecidcuba ecidcuba ecidcuba

ESCUELA DE CIENCIAS INFORMÁTICAS 2017

# ECI31

ESCUELA DE CIENCIAS INFORMÁTICAS 2017

DEL 24 AL 29 DE JULIO



UBA  
Universidad de Buenos Aires



DEPARTAMENTO DE COMPUTACIÓN  
Facultad de Ciencias Exactas y Naturales - UBA

# ECI31

ESCUELA DE CIENCIAS  
INFORMÁTICAS 2017

DEL 24 AL  
29 DE JULIO



La Escuela de Ciencias Informáticas (ECI) se lleva a cabo una vez por año, desde 1987, en el Departamento de Computación de la Facultad de Ciencias Exactas y Naturales de la Universidad de Buenos Aires (UBA).

Su objetivo es ofrecer **cursos intensivos de alto nivel de especialización y actualización** a alumnos universitarios, graduados y profesionales del medio de Argentina y Latinoamérica. Estos cursos abarcan temas que habitualmente no se ofrecen en las carreras de grado. Son dictados por profesores e investigadores de diversas instituciones nacionales y extranjeras, lo cual permite a los participantes acceder a novedosos enfoques de las temáticas tratadas.

Al mismo tiempo, la ECI desarrolla **actividades especiales**: seminarios, charlas de empresas del sector, competencia de aprendizaje automático y exposición de pósters de investigación y stands de empresas.

## INSCRIPCIÓN

La misma se realizará desde el 12 de junio hasta el 21 de julio, a través del sitio web de la ECI o personalmente en la Secretaría del Departamento de Computación (de lunes a viernes de 10 a 13 y de 14 a 20 hs).

## BECAS ECI

Se ofrecerán becas de ayuda económica para estudiantes de universidades nacionales de Argentina y de países limítrofes que residan a más de 100km de la Ciudad de Buenos Aires. Bases y condiciones publicadas en: [www.dc.uba.ar/eci/becas](http://www.dc.uba.ar/eci/becas)

## COSTOS

El costo de inscripción a los cursos incluye su material bibliográfico básico, para todas las categorías que a continuación se detallan:

**Categoría A:** Docentes e investigadores de instituciones estatales, provinciales y nacionales.

**Categoría B:** Docentes, estudiantes e investigadores de instituciones privadas; profesionales de empresas privadas o independientes.

**Categoría C\*:** Estudiantes de grado y posgrado de universidades públicas.

**Categoría D\*:** Estudiantes de grado y doctorado de la Facultad de Ciencias Exactas y Naturales-UBA.

## CATEGORÍA 1, 2 o 3 CURSOS

A	\$500
B	\$1000
C*	\$200
D*	Sin cargo

\*Deberán acreditar libreta universitaria o constancia de alumno regular expedida por la universidad a la que pertenece. La inscripción es obligatoria para todas las categorías. Los cupos son limitados y la vacante se reserva con el pago del arancel.

**Descuentos especiales Categoría B**  
Los socios de SADIO, IEEE y CESSI obtendrán un 20% de descuento, presentando comprobante de pago al día. Se hará un 20% de descuento a las inscripciones de grupos de 4 o más personas (los descuentos no son acumulativos).

## PROGRAMA

### TURNO MAÑANA 9 A 12 HS

#### M1

Bayesian models  
in machine learning

Lukas Burget  
Brno University of  
Technology, Czech Republic.  
Idioma: Inglés.

#### M2

Internet-scale  
experimentation

Fabián E. Bustamante  
Northwestern University,  
Estados Unidos.  
Idioma: Castellano.

#### M3

Fundamentos de  
lenguajes para  
computación cuántica

Alejandro Díaz-Caro  
Universidad Nacional de  
Quilmes - CONICET.  
Idioma: Castellano.

### 12 A 14 HS LIBRE

### TURNO TARDE 14 A 17 HS

#### T1

Machine learning for  
analyzing neuroimaging  
data from natural  
stimulus experiments

Alex Huth  
UC Berkeley, United States.  
Idioma: Inglés.

#### T2

Topología de Internet:  
análisis y modelado

José Ignacio  
Alvarez-Hamelin  
UBA-CONICET.  
Idioma: Castellano.

#### T3

Big Data  
Systems

Pramod Bhatotia  
School of Informatics,  
University of Edinburgh,  
Edinburgh, GB.  
Idioma: Inglés.

### 17 A 19 HS CHARLAS DE EMPRESAS Y EVENTOS ESPECIALES

### TURNO NOCHE 19 A 22 HS

#### N1

Clasificación de  
estados cerebrales  
utilizando  
neuroimágenes  
funcionales

Enzo Tagliazucchi  
Brain and Spine Institute,  
Paris, Francia.  
Idioma: Castellano.

#### N2

Concurrency in  
the 21st century:  
It's weak!

Gustavo Petri  
IRIF -Paris Diderot - Paris 7.  
Francia.  
Idioma: Castellano.

#### N3

Automatic behavior  
composition of behaviors  
-- From devices to  
smart houses

Sebastián Sardina  
RMIT University, Australia.  
Idioma: Castellano / Inglés.

## INFO ADICIONAL

En la página web [www.dc.uba.ar/eci](http://www.dc.uba.ar/eci) se encuentran los programas completos de cursos y charlas y la información sobre alojamiento, cómo llegar a Ciudad Universitaria y medios de transporte.